

# ROSHAN MACHINERY

[www.roshan-sa.com](http://www.roshan-sa.com)

Oilseeds, Snack Food, Chocolate,  
Coffee & Powder Processing Equipment



# ماشین سازی روشن

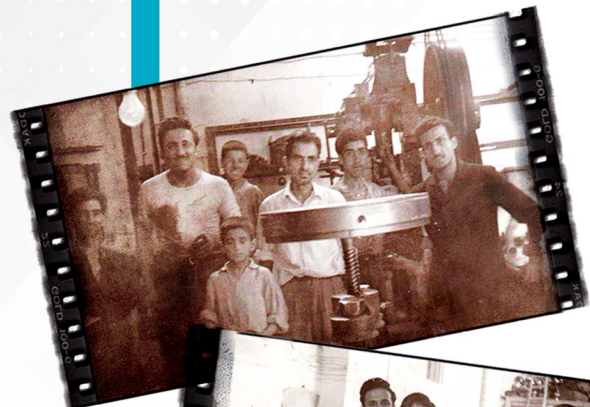
تاسیس ۱۳۳۵

Since 1956



سازنده مخازن و ماشین آلات مواد غذایی

خط فرآوری دانه های روغنی، شکلات، قهوه و فرآورده های پودری



### Batch Ballmill Machine



بالمیل های مخزن دار به منظور فرمولاسیون (میکس) همزمان محصول و کاهش دانه بندی و همگن سازی آن بکار می رود.  
 ظرفیت مخزن : ۱۵۰ الی ۱۲۰۰ کیلوگرم  
 کاربرد: تولید شکلات و کریم انواع دانه های روغنی

Used for refining chocolate and oilseeds Cream.  
 Batch tank size: 150 -1200 kg  
 Used for : Chocolate, Tahini cream,  
 Peanut, Pestachu & Hazelnut butter , ...



ظرفیت/ capacity (kg)	100	350	600	1200
توان مصرفی (Kw)	7	17	22	39



### بالمیل آزمایشگاهی

### Pilot Ballmill



ظرفیت: مخزن ۳۰ الی ۵۰ کیلوگرم  
 Tank capacity : 30 - 50 kg



Continuous Ballmill Machine



بالمیل های با جریان تولید ممتد، جهت تولید شکلات و یا کاهش دانه بندی خمیر دانه های روغنی مورد استفاده قرار می گیرند. هنگام استفاده از این مدل نیاز به یک مخزن میکسردار مایعات ابتدایی، جهت فرمولاسیون می باشد.  
ظرفیت : ۳۰۰ الی ۱۰۰۰ کیلوگرم در ساعت



This type of Ballmill machines are used for continuous production flow to reduce particle size.

This Process required an initial tank is for formulation.

Capacity : 300 to 1000 kg / h.



گره ساز دانه های روغنی

Grinder Machine

جهت تولید کره از دانه های روغنی / ظرفیت : ۳۰ کیلوگرم در ساعت

Used to produce butter cream from roasted oilseeds

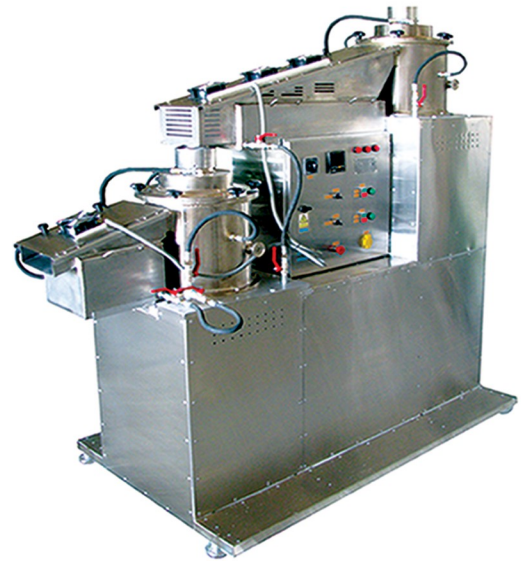
Capacity:30Kg/h





## آسیاب دانه های روغنی Oilseeds Milling Machine

دستگاه آسیاب تک و دو سیلندری دانه های روغنی دارای سیستم دوجداره جهت خنک کاری بدنه و محصول ظرفیت : ۲۵۰ کیلوگرم در ساعت کاربرد: کنجد، بادام زمینی، آفتابگردان، فندق و ...



One & two rough and soft milliner  
**Capacity: 250 Kg/h**  
**Used for : Sesame (Tahini), Peanut, Hazelnut and Sunflower seeds , ...**



## آسیاب سنتی سنگی

## Stone Milling Machine



نوع دیگر دستگاه های آسیاب جهت دانه کنجد، آسیابهای سنتی میباشد که ظرفیت تولید کم، اما کیفیت ارده بسیار خوبی (از لحاظ کاهش دانه بندی محصول) داراست.  
ظرفیت : ۳۰ الی ۶۰ کیلوگرم در ساعت

**Better product quality for Tahini**  
**Capacity : 30 to 60 kg / h**



## Batch Cooker

پاتیل ها جهت پخت شربت و چاشنی حلوا بصورت تک و دو جداره در ظرفیت های مختلف ساخته می شوند. حرارت در پاتیل های تک جداره بوسیله مشعل تامین میگردد. حرارت پاتیل های دو جداره بواسطه بخار آب و یا روغن داغ و با استفاده از دیگ بخار یا روغن جانبی بدست می آید.

ظرفیت مخزن مدل گازسوز: ۱۰۰ و ۱۵۰ کیلوگرم  
ظرفیت مخزن مدل گرمایش بخار آب: ۱۰۰ تا ۵۰۰ کیلوگرم



Batch cooker operated as single or double-walled.  
Gas burner model capacity: 100 , 150 Kg  
Steam water heating model capacity: 100 - 500 Kg

## Kettle Cooking Machine

این نوع پاتیل ها جهت پخت شربت شکر یا مربا بصورت دو جداره، با سیستم تغذیه بخار یا بوسیله المنتهای برقی با واسط روغن حرارتی مورد استفاده قرار می گیرند.  
ظرفیت مخزن: ۱۰۰ الی ۵۰۰ لیتر

Industrial kettle cooker operated as steam or electrical.  
capacity: 100 - 500 lit



### Belt Roaster Machine

دستگاه تفت و خنک کن نواری بواسطه استفاده از سیستم سیرکوله یکنواخت هوای داغ تفتی یکنواخت را در کل محصول ایجاد نموده و میزان و زمان تفت کاملاً قابل کنترل می باشد. ظرفیت این مدل دستگاه ها نسبت به طول و عرض نوار و واحد گرمایش آن تعریف میشود. همچنین استفاده از یونیت سرمایش بمنظور کاهش دمای خروجی و افزایش کیفیت محصول امکان پذیر است.



Belt roasting machine has advantages of fast roasting speed, high evaporation strength and good product quality, for the oilseeds. Cooling unit is another advantage of this machine.

### خشک کن هوای داغ

### Hot Air Dryer



Dryers capacity depends on burner capacity and their Length and diameter .

ظرفیت خشک کن ها بواسطه رطوبت محصول، حجم مشعل و طول و قطر درام دستگاه مشخص می گردد.



Batch Roaster (gas burner system)



Batch Capacity: 150, 250 & 500 Kg  
used for : roasted seeds , toasted flour & ...

ظرفیت : ۱۵۰، ۲۵۰ و ۵۰۰ کیلوگرم در ساعت  
کاربرد : تفت انواع دانه های روغنی، آجیل، آرد و ...



دستگاه تفت دو جداره بخار

Roasters (Steam system)



دستگاه های تفت دو جداره در دو مدل گهواره ای با ظرفیت ۱۲۰ کیلوگرم و مدل طبقاتی با جریان محصول پیوسته تا ظرفیت ۷۰۰ کیلوگرم در ساعت تولید می گردد.

Two models of steam system Roasters :  
Batch model tank Capacity : 120 Kg  
Continus model Capacity (max): 700 Kg/h



### Paddle Blender



Paddle blenders are the suitable option for mixing two or more powders with high volume ratio and accuracy.  
*Used for: Milk powder, pharmaceutical powders ,...*



پدل بلندر ها مناسب ترین گزینه جهت میکس کردن دو یا چند پودر با نسبت حجمی بالا و دقت بسیار زیاد است.  
**کاربرد:** شیر خشک ، پودرهای دارویی و...



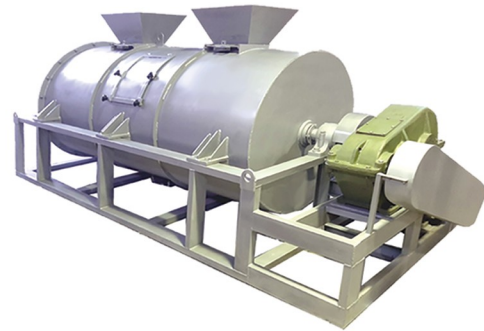
## رِیْبُونِ بَلَنْدِر

### Ribbon Blender



Ribbon blenders used for mixing several types of powders and could equipped the sprayer on it.  
*Used for: Coffee mix, jelly powder & ...*

رِیْبُونِ بَلَنْدِرها در سایزهای متفاوت بصورت تک جداره و دو جداره، بمنظور مخلوط کردن چند نوع پودر و یا فاز پودری با اسانس بکار میروند.  
**کاربرد:** کافی میکس، پودر ژله، پودرهای دارویی و...



## بَلَنْدِرِ دَوَار

### Rotary Blende



این دستگاه به منظور میکس کردن چند نوع دانه یا محصول و همچنین طعم دهی (اسانس زنی) در زمان میکس کاربرد دارد.هم زدن محصولاتی مانند چای و دانه قهوه تفت داده شده با کمترین آسیب به آنها مزیت اصلی این دستگاه میباشد.

This machine is used for mixing several types of seed or product as well as flavoring during mixing with least damage to them.

**Used for : tea , roasted coffee beans , ...**





## Combitherm Machine

این دستگاه به منظور خرد کردن (پوره کردن) و مخلوط کردن همزمان مواد مختلف جهت تولید یک محصول جدید استفاده میگردد.  
 کاربرد : تولید محصولات پروتئینی، غذای بچه، پوره های متفاوت مانند پوره میوه جهت تولید مربا یا لواشک، و یا محصولاتی چند جزیی مشابه حمص

Mixing / Cutting / Dispersing / Emulsifying  
 used for: Purred Food, protein products, baby food, fruit purred, Meat emulsions & Products similar to Homos



## بلانچر پخت

## Blancher Machine

از این دستگاه در صنایع کنسرو سازی جهت تولید کنسرو نخودفرنگی، هویج، ذرت و ... و همچنین در عملیات پیش از پوستکنی از دانه های روغنی جهت تهیه پرک و خلال استفاده میشود.

Blancher is used in the canning industry for the production of canned chickpeas, carrots, corn, etc. also it used for nuts Pre-peeling.



## مخازن پخت

## Cooking Tank

مخازن پخت جهت آماده سازی دانه ها جهت پوستکنی بمنظور تولید خلال و یا بابت عمل آوری پیش از فرآیند تولید بکار می روند . جهت گرمایش از مشعل با محفظه احتراق و یا کویل بخار استفاده میگردد.

used for nuts Pre-peeling or Cooking Processing (Gas burner & Steam coil).



### Sesame Peeler



پوست کنی کنجد به دو روش سنتی (البته به صورت مکانیزه) و صنعتی صورت می پذیرد. ظرفیت : ۲۰۰ الی ۹۰۰ کیلوگرم در ساعت

Sesame peeling machines are made in two models: mechanized semi-industrial and industrial.

**Capacity : 200-900 kg/h**

### پوستکن بادام زمینی

### Peanuts Peeler

دستگاه های پوست کن بادام زمینی در سه مدل : دو، سه و چهار کانال ساخته می شود. برای استفاده از این دستگاه می بایست پیش از پوست کنی، دانه تفت داده شده و خنک گردد.

ظرفیت : ۱۵۰ الی ۴۰۰ کیلوگرم در ساعت

Peanut peelers are made in three models of two, three and four double roller. To use this system, the Peanut must be roasted and cooled before peeling.

**Capacity : 150 - 400 kg / h**



### روغنگیر پرس سرد

### Oilseeds ColdPress

روغنگیر های پرس سرد در ابعاد و ظرفیت های متفاوت دارای کنجاله مدادی و یا ورقی شکل می باشند.

Cold pressing refers to oils obtained through pressing seeds with a modern steel press.



## Vibro Screen Machine

اولین مدل این دستگاه، سرنده وایبره است که اغلب جهت سرنده پودر مانند شیرخشک و یا مواد گرانولی با سایز کوچک استفاده میشود. این مدل سرندها می تواند بصورت تک یا چند طبقه ساخته شود.

The first model is vibro screen machine, It is used to accurately sieve, filter and detect the particle size structure, liquid solid content and foreign matter content of granular and powdery materials.



## Pneumatic Seiving Machine

دومین مدل دستگاه های بوجاری، سرنده بوسیله فشار مثبت یا مکش هواست که جهت محصولات ریز دانه و یا اغلب به منظور تمیز کردن خاک و پوکه گیری از محصول استفاده می شود.

The second model of these machines is sieved by air pressure or air suction, which is for fine grains or for the initial cleaning of the product.



## Seiving Machine

سومین مدل دستگاه های بوجاری، سرنده بوسیله صفحات مش بندی شده از ورق پانچ یا توری با ابعاد مش مورد نظر و در تعداد طبقات مورد نیاز است. به این مدل دستگاه ها میتوان واحد سرنده با سیستم مکش یا دهش بادی نیز اضافه نمود.

The third model of these machines is sieved with a mesh screen with several different meshes. This model can be used with air pressure unit, which is for the initial cleaning of the product.



**Coating Machine**



این دستگاه جهت درآژه کردن یا روکش نمودن به اسمارتیزها، شکلات های سنگی و مغزهای خوراکی و ... بکار می رود. همچنین از آن جهت طعم دار نمودن دانه های روغنی استفاده می شود. این دستگاه دارای سیستم هوادهی سرد و گرم می باشد. همچنین میتوان به آن قابلیت تنظیم سرعت و یا تخلیه خودکار را اضافه نمود.

This machine is used for coating smarties, stone chocolates, nuts & etc. It is also used to flavor oilseeds. Coating machine has hot and cold aeration system. it can also add the ability to adjust the speed or automatic unloading.



**آبگیر سانتریفیوژ**

**Dewatering Centrifuge**

این دستگاه بمنظور آبگیری بعد از شستشوی محصولات استفاده می شود. این دستگاه در سه قطر سبده ۸۰، ۱۰۰ و ۱۲۰ سانتیمتر ساخته میشود.

Used for dewatering.  
(work by centrifugal action)  
Basket Diameter: 80, 100, 120 cm



**خنک کننده طبقاتی**

**Cooling Machine**



این دستگاه بمنظور خنک نمودن کنجد و دیگر دانه های روغنی هم شکل، پس از خروج از فر یا خشک کن مورد استفاده قرار می گیرد.

This equipment is used for cooling sesame or same oil seeds after exiting from roasters and dryer machines.

Snack Bar (Cutter & Cooling Tunnel)



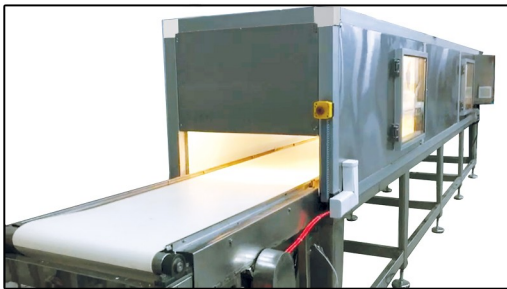
با استفاده از این دستگاه تولید انواع اسنک ها با قابلیت تنظیم برش طولی محصول و قابلیت اضافه شدن شوکوبار روی نوار ممکن است .

Snack bar line is an ideal equipment for producing cereal bar, muesli bar, oat bar, granola bar, energy bar, nutrition bar, fruit bar, oat bar and so on.



Cooling Tunnel

تونل سرد



این دستگاه یک نوار کشنده محصول با طول و عرض مورد نیاز جهت سرمایش دارای محفظه سردخانه با پنل دو جداره (دارای یونیت کمپرسور و کندانسور) با دمای قابل تنظیم و سیستم دیفراست اواپراتور ها می باشد.

Belt conveyor with cooling double wall panel zone with adjustable temperature.

(Compressor and condenser unit / Defrost system)

تونل فرم دهی ملواشکری Halva Forming Tunnel

این دستگاه جهت فرم دهی حلواشکری در ابعاد ۳۰ تا ۱۰۰ گرمی میباشد. دستگاه حدود ۱۶ متر طول و ۱ متر عرض دارد.

Forming machine used to Product of the dimensions of 30 to 100 grams of halva. The cooling tunnel is about 16 meters long and 1 meter wide.



Halva Former

چونه گیر ملواشکری

این دستگاه جهت برش حلواشکری در اوزان ۲۰۰ گرمی تا چند کیلوگرمی می باشد. در این تجهیز عرض هر کدام از سایزها ثابت و طول آن قابل تعریف است.

Used for Halva packing 200 grams up to 1 Kg.



### Z & Bucket Elevator



این بالابر ها در دو مدل بالابر های Z و بالابره‌های عمودی، با ارتفاع ریزش دلخواه طراحی و ساخته می شود که اغلب به منظور جابجایی مواد پودری و گرانول مورد استفاده قرار می گیرد.

These elevators are designed in two models of Z and vertical elevators, with the desired drop height, which are used to move powdered materials and granules.

### انتقال دهنده حلزونی

### Screw Conveyor



اسکرو کانوایر ها در دو مدل بالابره‌های زاویه دار یا عمودی و انتقال دهنده های افقی، و از جنس استیل، گالوانیزه و یا فلز رنگ شده تولید می گردد. همچنین با نصب نازل های آب پرفشار روی انتقال دهنده های حلزونی می توان کاربرد این دستگاه ها را جهت شستشو تغییر داد.

Screw conveyors are in two models, angled/vertical and horizontal model. Also they are made of stainless steel, galvanized or painted steel. With installing high pressure water nozzles on conveyors, these machines used for washing.



### بالابره‌های تسمه نقاله و مدولار

### Belt Conveyor



بالابره‌های تسمه نقاله برای جابجایی انواع مواد به صورت نواری و پله ای ساخته می شود. این بالابرها در صنایع غذایی با تسمه های پی وی سی یا مدولار کاربرد دارد. همچنین نصب نازل های آب جهت شستشو روی این نوارها امکان پذیر است.

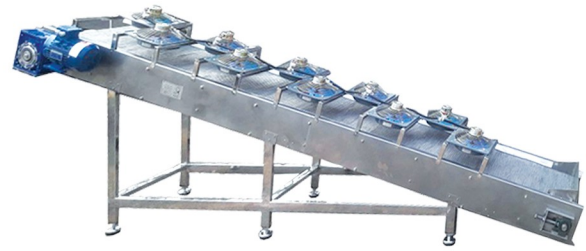
Belt conveyors used for a variety of materials with PVC or modular belt in food industry. It is also possible to install water nozzles for washing.



## نوار نقاله زنجیری (توری) Mesh & Chain Conveyor

تسمه نقاله های با توری استیل اغلب بمنظور آبکشی یا خنک کاری محصولات و همچنین در دستگاه های تفت و خشک کن استفاده می گردد.

Conveyor belts with steel mesh are often used for washing or cooling products, as well as in roasting and drying machines.



## بالابر بادی (دهشی) Pneumatic Conveyor

انتقال دهنده های پنوماتیک فشار مثبت (بالابرهای بادی) به منظور جابجایی مواد گرانولی با سایز کوچک مورد استفاده قرار می گیرد. کاربرد: انتقال دانه خام قهوه، کنجد و ...

Air positive pressure pneumatic conveyors used to move small granular materials.

*Used for: Green coffee seeds, Sesame seeds, ...*

## انتقال دهنده مکشی Vacuum Conveyor

انتقال دهنده های پنوماتیک فشار منفی (سیستم مکشی) در فرایند انتقال پودر و مواد گرانول استفاده می شوند. کاربرد دیگر آن انتقال دانه قهوه تفت داده شده و حذف سنگریزه است.

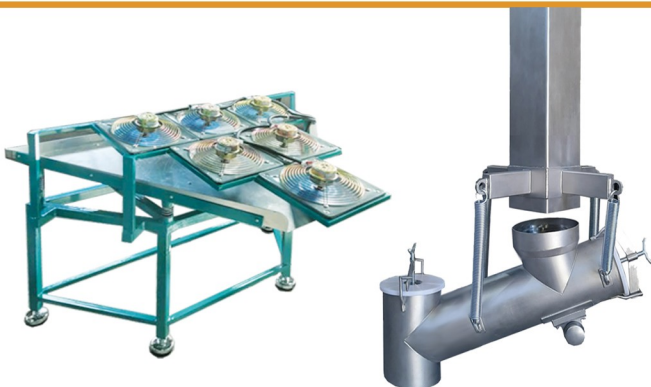
Vacuum Conveying is the process of moving bulk dry materials, such as powders or small size of seeds. Another use is to transfer roasted coffee beans and remove pebbles with it, similar to destoner.



## انتقال دهنده ویبره Vibration Conveyor

سیستم های ویبراتوری با استفاده از ایجاد ارتعاش روی سطح یا لوله موجب انتقال مواد پودری یا گرانولی میگردد. تنظیم سرعت جریان ریزش با استفاده از کنترل ویبراتور و زاویه ریزش حاصل می شود.

Vibrating systems transfer powder or granular materials by vibration on the tube. Adjustment of the flow rate is achieved by controlling the vibrator and the angle of fall.





در سیستم های اتوماسیون با استفاده از لودسل، از لحاظ وزنی می توان حجم ورودی و خروجی را به مخازن نگهداری کنترل نمود. در این سیستم ها وزن محصول داخل هر مخزن بوسیله انتقال دهنده قبل از آن و شیر اتومات خروجی محصول قابل تنظیم است.

In automation systems, the weight of the product inside each silo can be adjusted by a elevators and an automatic output valve.

### Metal Trap

### فیلتر فلزات (مگنت)

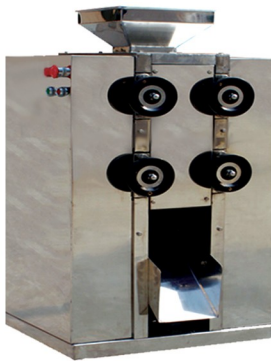
فیلترینگ براده فلزی بگير از محصولات پودری و یا مایعات بوسیله این دستگاه امکان پذیر است.

Metal filtering is possible from powder products or liquids by this machine.



### Crusher Machine

### مُرد کن



جهت خرد کردن انواع دانه های روغنی  
کاربرد : تهیه دانه خردشده سایز بندی شده / تهیه محصول کرانچی  
ظرفیت: ۲۵۰ کیلوگرم در ساعت

To crush all kind of oilseeds

*Used for: Crushing oilseeds by sizing / crunch product*

*Capacity: 250 kg / h*

### تسمه نقاله دستچین

### Inspection conveyor

دستگاه دستچین، تسمه نقاله با نوار پی وی سی (مناسب مواد غذایی) دارای نورپردازی جهت دید کافی و در ابعاد مورد نیاز جهت بازدید محصول می باشد که قابلیت حمل ضایعات در حین جداسازی داراست.

Inspection conveyor is made with white PVC belt and lighting and made in different dimensions according to the number of person needed to be inspected.





Liquid Filling Machine

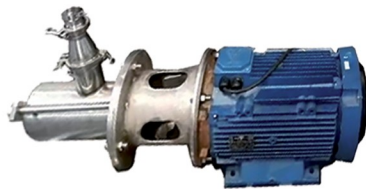
پُرکن مایعات

این دستگاه در مدل‌های تک نازل و چند نازل بصورت پدالی یا اتومات و جهت پر کردن مایعات رقیق و غلیظ ساخته می‌شود و توانایی پر نمودن انواع ظروف پت، بطری و شیشه، در هر ظرفیتی را داراست.

These machine are made in single and multi Nozzle models, manually or automated. Fillers are able to fill a variety of containers , bottles and glass, according to the required capacity.



پمپ هموژنایزر Homogenizer pump



بمنظور تهیه سُس و همگن سازی محصولات چند فازی از پمپ هموژنایزر همراه با مخازن تحت خلا میکسر دار استفاده میشود.

Homogenizers are used to prepare sauce with vacuum mixer and homogenize multifaceted products.

Halva Kneading

همزن حلواشکری

از این دستگاه جهت همزدن ارده با چاشنی حلوا بمنظور تولید حلواشکری استفاده میشود. سرعت حرکت دورانی و پره همزن قابل تنظیم است.

This machine is used to mix tahini with cooked sugar to produce halva. The rotational speed and the blade speed are adjustable.



Extract Press

عصاره گیر



این دستگاه بصورت دستی، پنوماتیک و یا هیدرولیک بکار میرود و بمنظور عصاره گیری از خرما یا برخی میوه ها و یا روغن گیری از کنجاله دانه های روغنی مانند کنجد، مورد استفاده قرار می گیرد.

Extractor can be used manually or pneumatically and hydraulically for extracting dates or some fruits or oil from sesame waste.

### Liquid Mixer Tanks



مخازن میکسر دار در احجام مختلف و با کاربردهای متنوع ساخته می شوند. در زیر دسته بندی عمومی، از مدل های کلی این مخازن ارائه گردیده است :

\_ میکسر های فرآیندی جهت میکس مایعات رقیق و غلیظ با فاز های پودری، با یک یا دو همزن خلاف جهت یکدیگر، بصورت دو جداره (نمونه کاربرد: مخازن پریمیکس شکلات)

\_ میکسر های دور بالا ( توربومیکس) دارای پره های هموژنایزری، جهت حل کردن مواد در مایعات رقیق (نمونه کاربرد: میکسر آب نمک، آب و شکر ، رنگ ، اسانس و ...)

\_ مخازن نگهداری روزانه با میکسر های دور پایین، بعضاً دارای جداره دوم با ارتفاع کم (نمونه کاربرد: مخازن ارده و خمیر دانه های روغنی) - مخازن با میکسر افقی (نمونه کاربرد: جهت خنک کاری مایعات)

General models of Mixer tanks are presented:

\_ Process mixers for mixing dilute and concentrated liquids mix to powder phases, with one or two stirrers in opposite directions - one or two walls (Example: Premix chocolate tanks)



\_ High speed mixers (turbomixer) with homogenizing blades, to dissolve materials in dilute liquids (Example: salt water mixer, water and sugar, essential oil, etc.)

\_ Daily storage tanks with low speed mixers, with a second wall with a low height (Example: tahini tanks and oil seeds paste or butter)

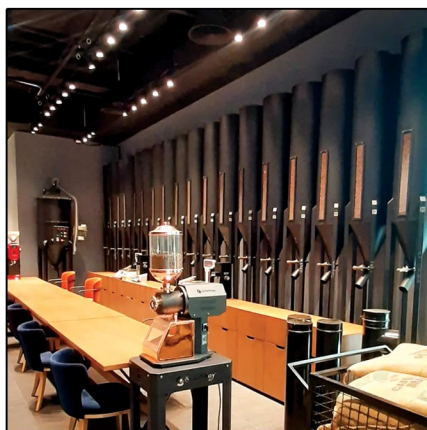
\_ Tanks with horizontal mixer (Example: for cooling liquids)

## سیلوها

### Silos

سیلو ها در احجام مختلف و بصورت تمام استیل یا فلزی با پوشش رنگ الکترواستاتیک ساخته می شوند. در سیستم های اتوماسیون سیلو ها بواسطه استفاده از لودسل ها، از لحاظ وزنی قابل کنترل می باشند.

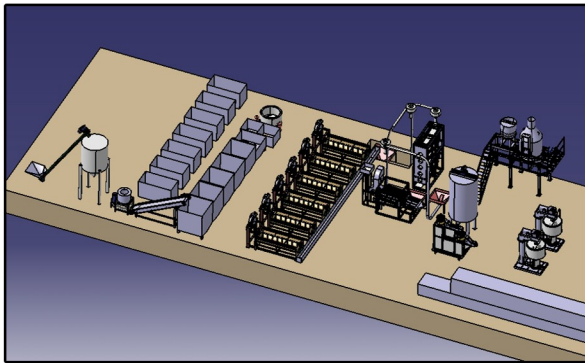
Silos are made in different volumes by stainless steel sheets or carbon steel sheets with electrostatic paint coating.



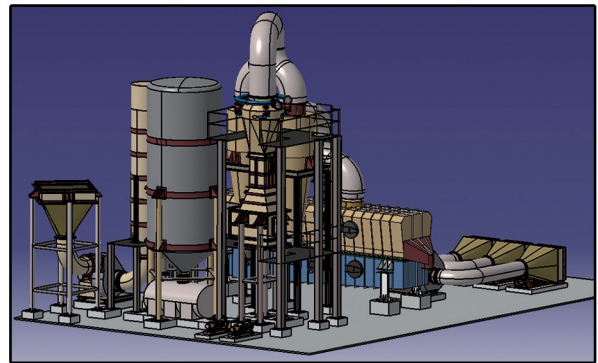


## خدمات مهندسی

### Engineering Services

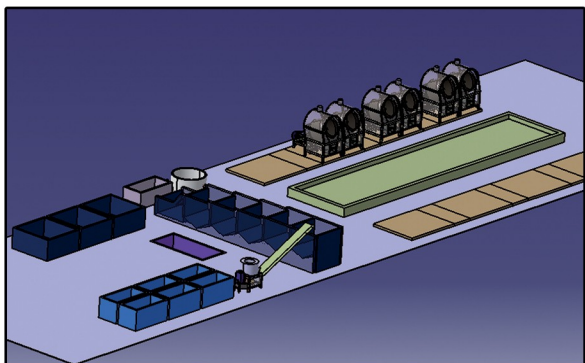


کارخانه حلواسازی - خوانسار

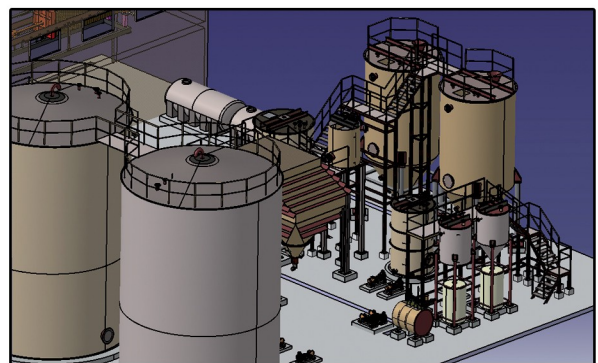


کارخانه خشک کن پودری - سمنان

از جمله خدمات مهندسی ارائه شده توسط تیم ماشین سازی روشن، طراحی چیدمان سایت های صنعتی می باشد. وجود چیدمان سه بعدی کارخانه باعث می گردد تا پیش از اجرا، کلیه محدودیتها و مزایا و روشهای اجرای هر طرح، امکان سنجی شود. همچنین این فرآیند موجب اجرا با دقت بالاتر می گردد که خود کمترین خطا را در نصب و راه اندازی خطوط تولید ایجاد می نماید. در نهایت سیستم های انتقال مواد در چیدمان سه بعدی طراحی می شود که خود باعث بهینه سازی فضای مورد استفاده می گردد. در آخر، در نقشه های دو بعدی از چیدمان طراحی شده، محل قرارگیری و فونداسیون هر تجهیز مشخص خواهد شد.



کارخانه کنگد پوستکنی - افغانستان



کارخانه تسویه نمک - ورامین



Add : 5th Boostan, Aderan Road, Shahriyar City, Tehran, IRAN

Phone: +98 21 22342863 / Fax: +98 21 65765860 / Mobile: +98 912 3389187

آدرس: شهریار، جاده آدران، شهرک مصطفی خمینی، کوچه بوستان پنجم  
 تلفن: ۰۲۱-۲۲۳۴۲۸۶۳ / فکس: ۰۲۱-۶۵۷۶۵۸۶۰ / تلفن همراه: ۰۹۱۲۳۳۸۹۱۸۷

